

WANNEER

Als mensen moeite hebben met opstaan van toilet of douchestoel, houvast nodig hebben tijdens het douchen of wanneer er bij voor- of achterdeur een behoorlijke afstap is.

Bij gipswanden: alleen beugels plaatsen indien de wanden betegeld zijn en er houten of metalen regels in de buurt zitten.



SANITAIRE RUIMTES

Kunststof beugels, verkrijgbaar van 30cm tot 90cm. Verchroomde of RVS beugels zijn natuurlijk ook mogelijk.

GEREEDSCHAP

- › stift
- › leidingzoeker
- › hamer
- › kraspen
- › boormachine (accuboer)
- › hamerboor (en dan met haspel)
- › tegelboor
- › steenboor

MATERIAAL

Wandbeugels zijn te koop in verschillende maten (vaak is een kunststof beugel van 30 cm een goede oplossing). Neem ook altijd hollewandpluggen voor holle wanden, en alligatorpluggenvoor zachte wanden mee.



DEUR (BUITEN)

Gebruik alleen metalen beugels met een aangelaste flens. Grepen met een pin en een schroef kunnen afbreken.



TIJDELIJKE SITUATIES

Gebruik wandbeugels met zuignappen alleen in tijdelijke situaties zoals op vakantie - omdat deze in de praktijk niet altijd goed blijven vastzitten en beugels juist daarvoor zijn bedoeld.

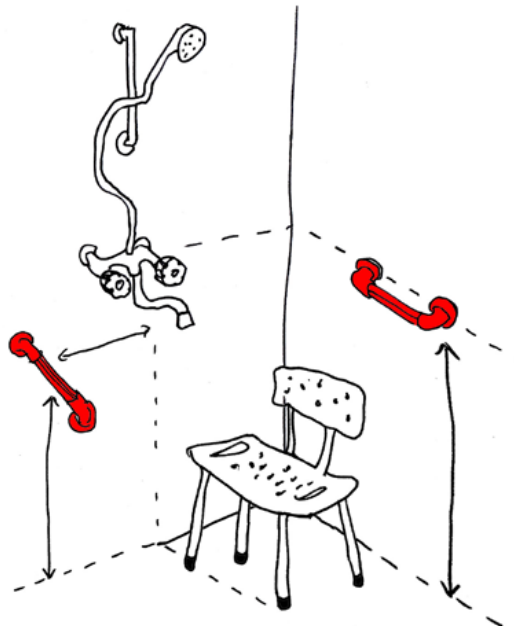
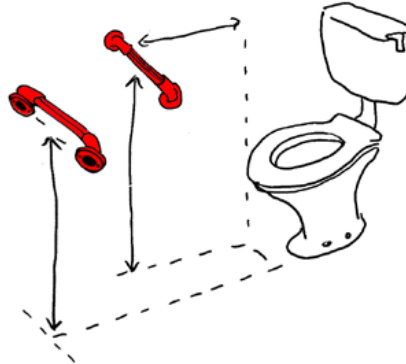


SMAL KOZIJN

Bij een smal kozijn is een kistgreep mogelijk een oplossing.

PLAATSEN

- › Indien mogelijk laten proeftesten door bewoner.
- › Controleer ook altijd kracht in armen links of rechts.
- › Aftekenen en controleren op leidingen (in gewapend beton kan dit lastig zijn). Bij twijfel: kijk niet alleen naar waar je wilt boren, maar probeer te achterhalen waar de leidingen wél lopen.
- › Bij tegels: tik de tegel licht in om de boor goed te kunnen plaatsen. Een speciale tegelboor is handig.
- › Let op dat pluggen niet uitsteken.
- › Test de geplaatste beugel altijd door er flinke kracht op uit te oefenen en als het niet teveel gevraagd is, ook de bewoner laten uitproberen.
- › Schoonmaken (een bewoner krijgt soms maar eenmaal per week schoonmaakhulp).



WAAR VERKRIJGBAAR

In bouwmarkten en thuiszorgwinkels.

TOILET

ZIJMUUR

Diagonaal ca. 35 cm vóór toilet en het hart op ca. 90-100 cm hoogte (halverwege schouder en heup).

MUUR TEGENOVER

Horizontaal ca. 90-100 cm hoog.

DOUCHE

HOUVAST BIJ STAAN

Horizontaal, circa 100-110 cm hoog (ongeveer kraanhoogte/ellebooghoogte).

OPSTAAN VAN DOUCHESTOEL

(zie toilet).